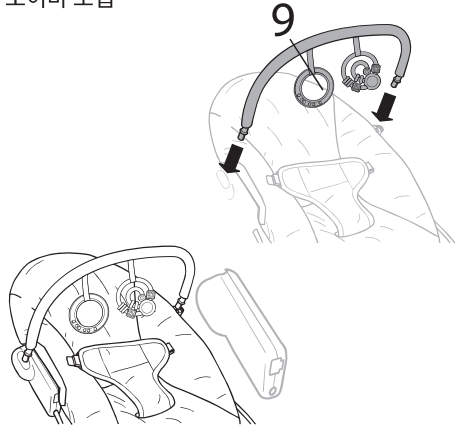
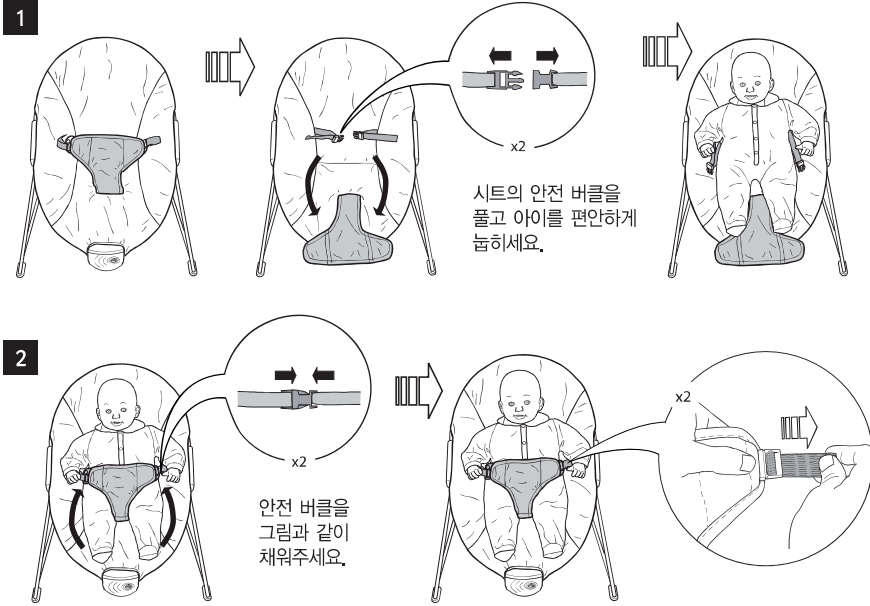


5. 토이바 조립



- 1) 토이바가 그림과 같이 아래쪽으로 휘어 있도록 장착해 주세요.
- 2) 시트를 살짝 제친 후 토이바가 완전히 들어가도록 장착해 주세요.
- 3) 토이바는 안전상 손잡이로 사용할 수 없으며 탈부착이 자유롭습니다.
- 4) 토이바가 쉽게 빠지는 이유는 불량이나 교환의 사유가 되지 않습니다.

6. 바운서 사용법



Kids II
Kids II, Inc. Alpharetta, GA 30022 USA

KidsII 한국 공식 수입원 (주)스앤코 Customer Service
서울특별시 강서구 양천로 583, B-2401 (염창동, 우림블루나인)
Tel 02)2093.2020 / Fax 02)2093.2029

레인포레스트 바운서 [12227]

bright•starts

사용상 주의사항

- 1) 스스로 앉을 수 있는 유아에게는 사용하지 마십시오.
(약 6개월 또는 9kg까지의 유아에게만 사용하십시오.)
- 2) 제품에 아기를 태운 채 이동하지 마십시오.
- 3) 토이바를 핸들로 사용하여 바운서를 들지 마십시오.
- 4) 본 제품 부품 외에 다른 부품을 사용하지 마십시오.
- 5) 제품 사용 시 아기 목 주위에 줄 등을 걸어두지 마십시오.
- 6) 본 제품은 평평한 곳에서만 사용하십시오.
- 7) 안전벨트를 항상 착용 후 사용하십시오.
- 8) 제품이 손상된 상태로 사용하지 마십시오.
- 9) 세탁 시 시트를 분리하여 시트만 세탁하여 주십시오.
- 10) 내용물의 부딪힘으로 인해 플라스틱에 약간의 스크래치가 있을 수 있습니다.
- 11) 박스 개봉 후 단순 변심은 교환의 사유가 되지 않습니다.
- 12) 본 제품의 품질보증은 공정거래위원회 고시에 의거 보상해 드립니다.
- 13) 장시간의 낮잠 또는 취침용으로 사용하지 마십시오.



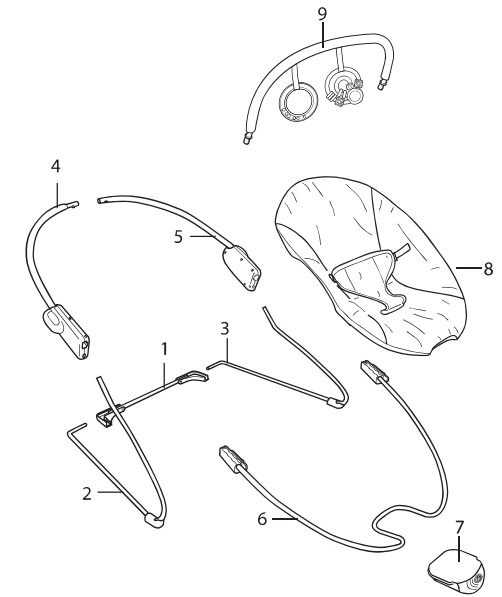
경고

- ⚠️ 조절요람 속에 있는 아이를 혼자두지 말 것
- ⚠️ 이 요람을 높은 곳에 놓는 것은 위험함

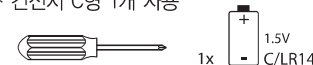
조립설명서입니다. 버리지 마시고 보관해 주세요.

1. 부품 이름 및 설명

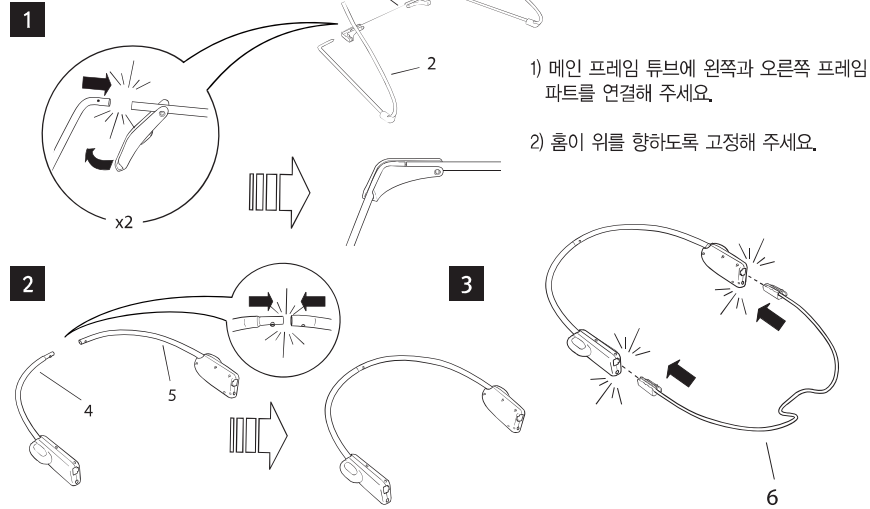
부품	수량	부품설명
①	1	메인 프레임 튜브
②	1	왼쪽 프레임 파트
③	1	오른쪽 프레임 파트
④	1	왼쪽 등 프레임 튜브
⑤	1	오른쪽 등 프레임 튜브
⑥	1	발판 와이어
⑦	1	진동 기기
⑧	1	시트 패드
⑨	1	토이바



- * 드라이버 및 건전지 미포함 (별도 구매)
- * 건전지 C형 1개 사용



2. 시트 프레임 조립

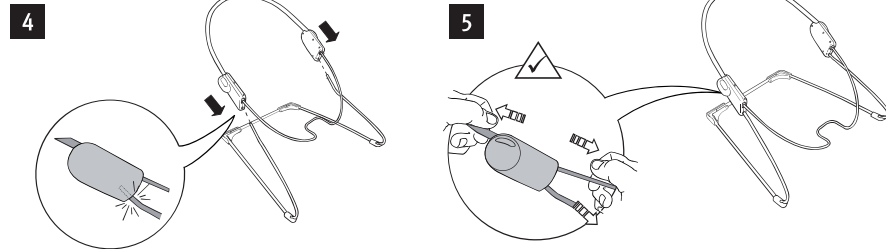


1) 메인 프레임 튜브에 왼쪽과 오른쪽 프레임 파트를 연결해 주세요.

2) 홈이 위를 향하도록 고정해 주세요.

왼쪽과 오른쪽 등 프레임 튜브를 그림과 같이 딸각 소리가 나도록 연결해 주세요.

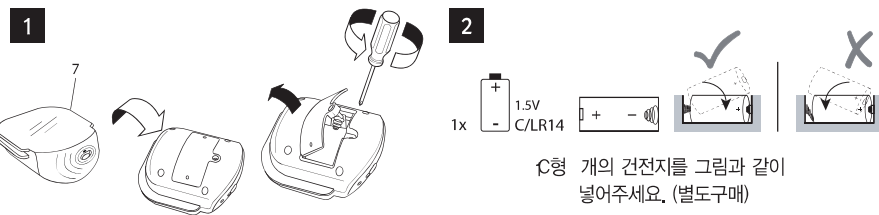
그림과 같이 발판 와이어를 양쪽 등 프레임 튜브에 딸각 소리가 나도록 끼워주세요.



왼쪽과 오른쪽 등 프레임 튜브를 그림과 같이 딸각 소리가 나도록 연결해 주세요.

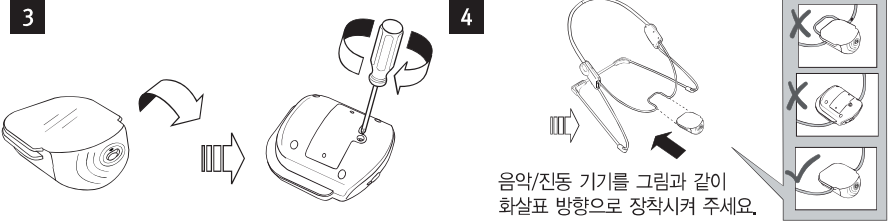
연결 후 프레임을 그림과 같이 잡아당겨 빠지지 않는지 테스트하세요.

3. 음악/진동 기기 장착



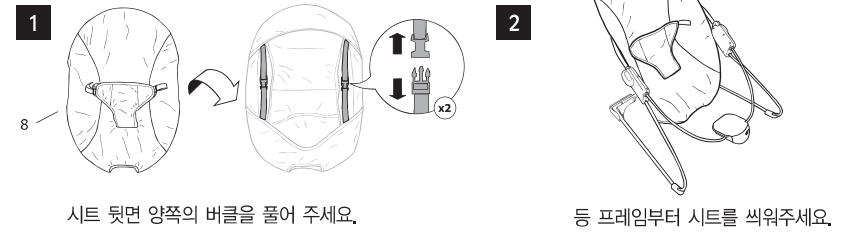
1x 1.5V C/LR14

C형 개의 건전지를 그림과 같이 넣어주세요. (별도구매)



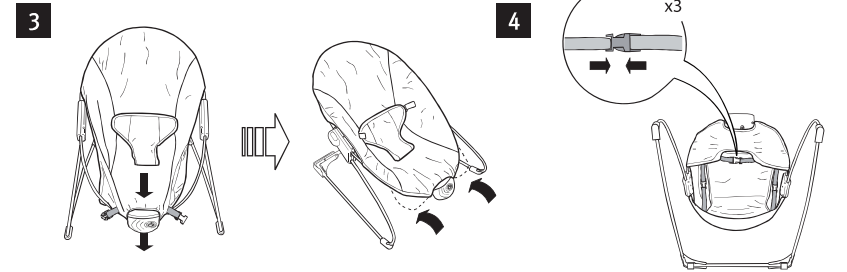
음악/진동 기기를 그림과 같이 화살표 방향으로 장착시켜 주세요.

4. 시트 조립법



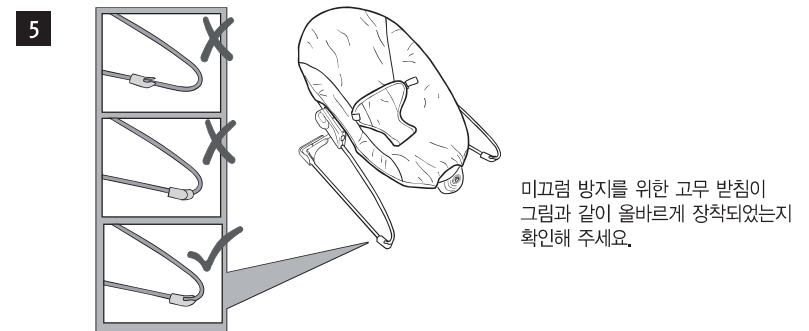
시트 뒷면 양쪽의 버클을 풀어 주세요.

등 프레임부터 시트를 씌워주세요.



시트 밑면 홈과 음악/진동기기의 위치가 맞도록 씌워주세요.

시트 뒷면의 양쪽 버클과 하단부 버클을 모두 채워 고정시켜주세요.



미끄럼 방지를 위한 고무 받침이 그림과 같이 올바르게 장착되었는지 확인해 주세요.