

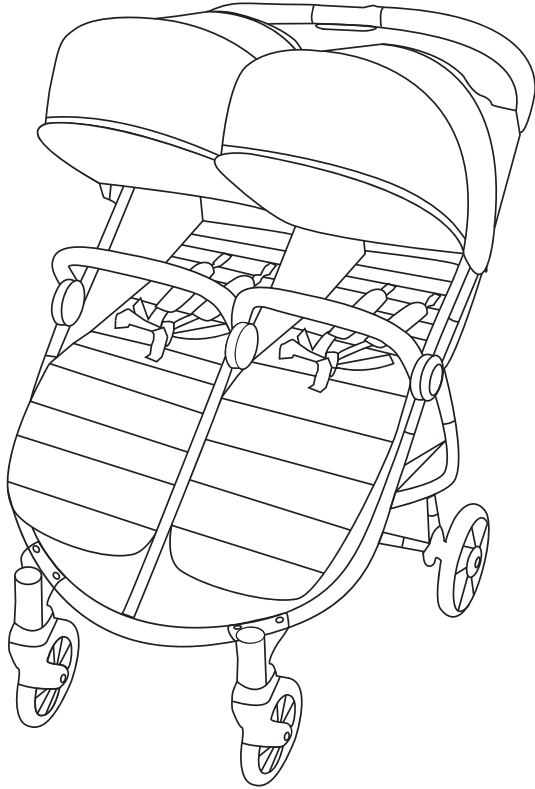
Slim Enough

A slimmer double stroller design to fit through most doors

READ THESE INSTRUCTIONS CAREFULLY
BEFORE USE AND KEEP THEM FOR FUTURE REFERENCE

TWIN SLIM

0M+



사용 중 참고할 수 있도록 사용설명서를 반드시 보관하십시오

안전사고 예방 및 제품의 원활한 사용을 위하여 사용 전 반드시 TWIN SLIM 사용 설명서 내용을 숙지하십시오

mumuk

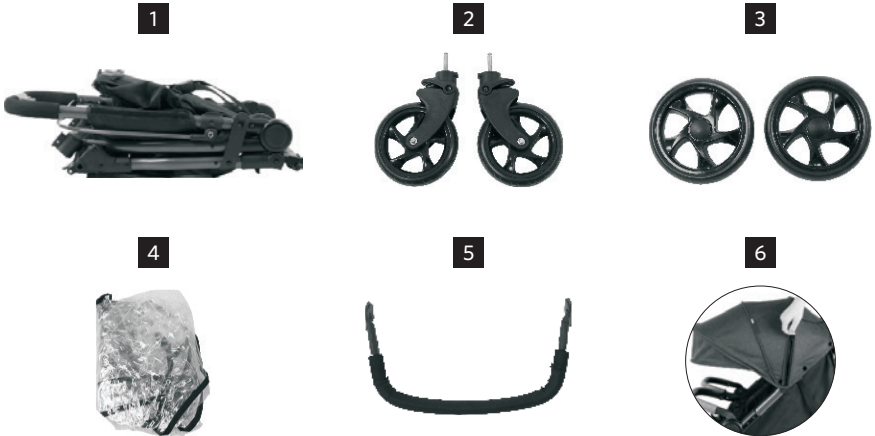
SKY Enterprise Korea Co.,Ltd

주)스엔코 서울시 강서구 양천로 583 우림블루나인 B동 2401호
B-2401, Woolim Blue9, 583, Yangcheon-ro, Gangseo-Gu, Seoul, 07547
www.skytofamily.com / 02-2093-2020

유모차 부분 명칭 |

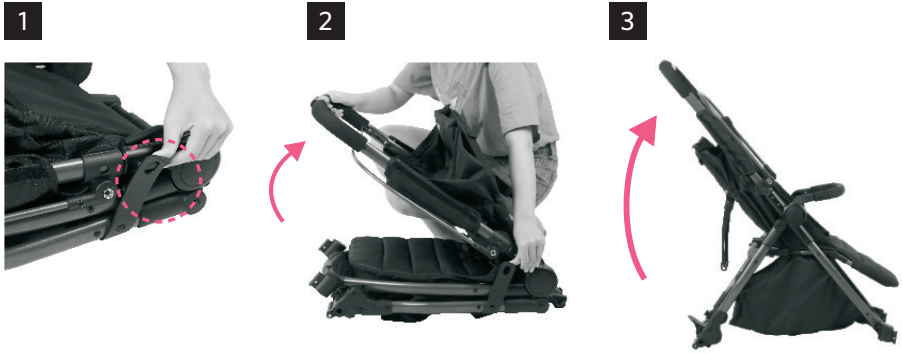


유모차 부품 명칭 |



1. 전체 프레임 | 2. 앞바퀴 | 3. 뒷바퀴 | 4. 레인커버 | 5. 안전바 | 6. 캐노피

조립 방법 |



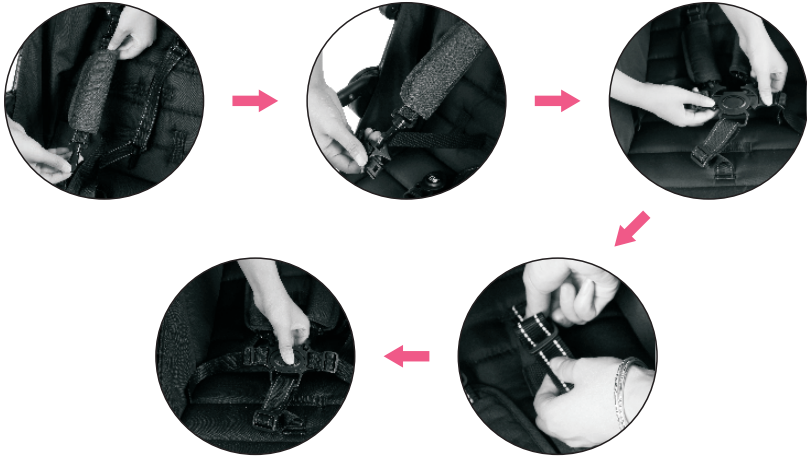
1. 제품을 박스에서 꺼낸 후 그림[1] 처럼 고정장치를 풀어주세요
2. 그림[2]와 같이 손잡이를 들어올려 "딸깍" 소리가 날 때까지 완전히 펼쳐 주세요
3. 주의: 유모차를 펼 때에는 "딸깍" 소리와 함께 차체가 완전히 펴졌는지 확인 후 사용하세요

캐노피 사용 방법 |



- 캐노피를 아래로 당겨 원하는 위치 까지 펼쳐주세요
- 지퍼를 열면 캐노피를 더 넓게 펼칠 수 있습니다

안전벨트 사용방법 |



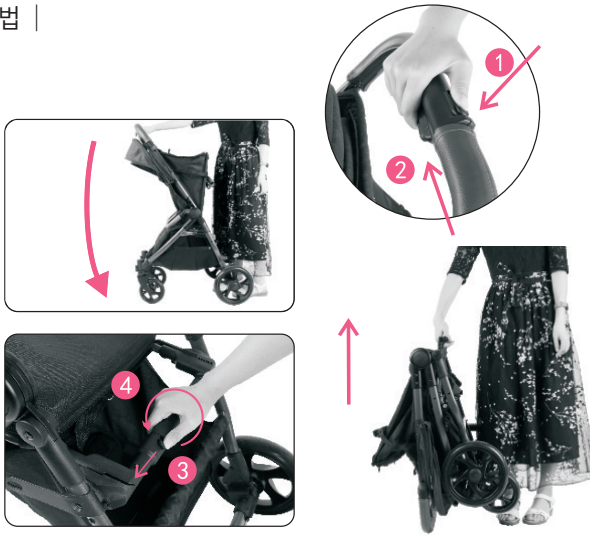
- 양쪽의 벨트 클립을 버클에 "딸깍" 소리가 나도록 완전히 끼워주세요
- 어깨 스트랩을 알맞게 조절 하세요 등받이를 통해 어깨 높이 조절도 가능합니다
- 안전벨트를 풀 때에는 중앙 버튼을 눌러 스트랩을 해제하세요

안전바 사용 방법 |



1. 안전바의 양쪽 끝 부분을 프레임 관절에 "딸깍" 소리가 날때까지 끼워주세요
2. 안전바를 분리할 때에는 양쪽 끝 분리 버튼을 누른 후 들어올려 빼 주세요

유모차 접는 방법 |



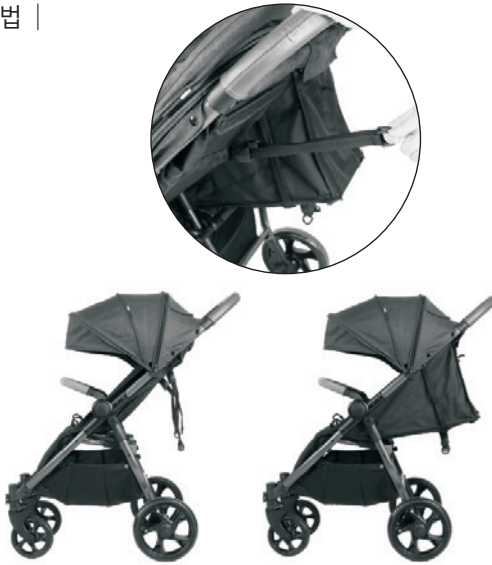
- 유모차를 접을 때에는 아래 그림 같이 레버1을 옆으로 민 상태에서 버튼 2를 누르고 앞으로 밀 듯 핸들을 아래로 내려주세요
- 그림3처럼 수납바구니 위의 레버를 엄지로 밀며 그림4와 같이 감아 돌린 후 유모차를 위로 들어주세요

풋레스트 조절 방법 |



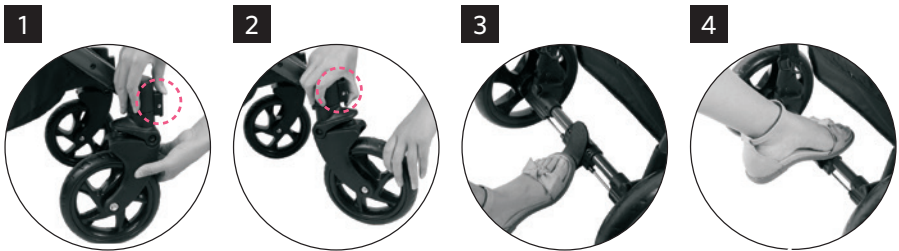
- 풋레스트 양쪽 관절의 버튼을 누른 후 각도를 조절해 주세요
- 각도가 조절되면 적합한 위치에서 버튼이 제 위치로 돌아오며 고정됩니다

등받이 각도조절 방법 |



- 등받이를 세울 때에는 두 개의 줄을 함께 당겨 고정해 주세요
- 등받이 각도를 낮출 때에는 조절기를 누른 채 2개를 줄을 풀어 위치를 고정해 주세요
각도를 낮출 때에는 한 손으로도 조절이 가능합니다

앞바퀴 고정 및 브레이크 사용 방법 |



1. 앞바퀴 고정 시 바퀴가 정면을 바라보게 놓은 후 고정 버튼을 아래로 내려 고정해 주세요
바퀴를 돌려 잘 고정 되었는지 확인하세요
2. 고정을 해지할 경우에는 고정 버튼을 위로 들어올려 해지하세요
3. 브레이크 사용 시 "딸깍" 소리가 날때까지 아래로 눌러 고정하세요
4. 브레이크를 해지할 경우에는 브레이크 페달이 위로 올라오도록 "딸깍" 소리가 날때까지 올려주세요

앞 바퀴 조립 + 분리 방법 |

1



2



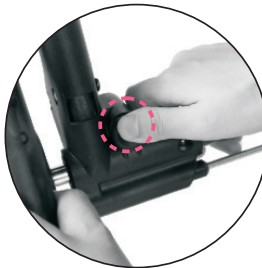
1. 앞 바퀴를 앞 다리 휠 브라켓에 "딸깍"소리가 날때까지 넣어 주시고
반대 방향으로 잡아당겨 완전히 조립 되었는지 확인해 주세요
반대쪽 바퀴도 동일한 방식으로 장착해 주세요
2. 앞 바퀴를 분리할 때에는 퀵 해제 버튼을 누른 후 잡아당겨 분리하세요

뒷바퀴 조립 + 분리 방법 |

1



2



1. 뒷바퀴를 프레임에 밀어 넣어 "딸깍"소리가 날때까지 밀어 넣어 설치하세요
반대쪽도 동일한 방식으로 장착해 주세요
2. 뒷바퀴 분리 시에는 해제 버튼을 누른 후 바퀴를 잡아당겨 분리해 주세요

경고 및 주의사항 |

사용 중 참고할 수 있도록 사용설명서를 반드시 보관하십시오

안전사고 예방 및 제품의 원활한 사용을 위하여 유모차 사용 전 반드시 사용 설명서 내용을 숙지하십시오

이 제품은 각 좌석당 신생아부터 15kg이하(약 36개월까지)의 영유아에게 사용 가능하며, 연속사용 시 2시간 이내로 사용에 주십시오(2인승)



본 설명서에 표시된 그림은 제품의 작동 방법 및 제품 구조를 설명하기위한 것으로 실물과 그림이 약간 다를 수 있습니다

경고: 주행 중에는 잠금장치를 반드시 고정(잠금)위치에 두고 사용하십시오

경고: 사용 전에 상자형 해먹 또는 좌석 또는 자동차용 어린이보호장치, 플랫폼의 부착장치가 정확하게 잠겼는지 확인 할 것

경고: 제품을 접거나 펼 때 아이의 안전을 위해 아이가 제품에 가까이 있지 않도록 하십시오

경고: 조립하기 전 제품 및 부품이 파손되지 않았는지 확인해 주십시오

만약 파손된 경우 제품을 사용하지 마시고 아이의 손이 닿지 않는 곳에 보관해 주십시오

주의: 반드시 안전벨트를 착용하고 사용하십시오

주의: 보호자는 어린이를 혼자 놓아두지 마십시오

주의: 좌석에 필요 이상의 매트리스를 추가로 두지 마십시오

- 아이가 이 제품을 가지고 놀지 않게 하십시오
- 안전벨트를 항상 사용해 주십시오
- 부품이 올바르게 고정되었는지 확인해 주시고, 문제가 있는 제품은 사용을 중단하십시오
- 이 유모차를 접거나 펼 때 손가락이 끼지 않도록 주의하십시오
- 제조업체가 승인한 부품 이외의 다른 부품이나 액세서리의 사용은 안전하지 않으므로 사용하지 마십시오
- 유모차를 경사로에 세워두지 마십시오
- 아이가 탑승 중일 때 브레이크가 잠겨있다 하더라도 가파른 경사에서는 브레이크의 성능이 떨어질 수 있습니다
- 제품을 사용하기 전에 제품이 완전히 펼쳐지고 모든 잠금장치와 안전장치가 올바르게 연결되어 있는지 확인하십시오
- 유모차 수납 바구니에 3kg 이상 적재하지 마십시오
- 수납 바구니나 포켓 등 지정된 적재공간이 아닌 곳에 물건을 실으면 고장의 원인이 됩니다
- 유모차 프레임에 가방이나 쇼핑백 등을 걸지 마십시오
- 아이가 유모차에 타고 있을 때에는 계단이나 에스컬레이터를 사용하지 마십시오
- 하나의 좌석에 두 아이를 태우지 마십시오
- 실내에서 유모차 커버를 씌운 채 아이를 방치하지 하면 열사병이 발생할 수 있으니 주의하십시오
- 유모차 레인커버는 항상 어른의 감독하에 사용하십시오
- 유모차를 화기, 전기, 불꽃근처에서 사용하지 마십시오 부주의로 인해 화재가 발생할 수 있습니다
- 직사광선에 장시간 노출되어 뜨거워진 유모차는 사용 전 충분히 식힌 후 사용하십시오
- 접은 유모차는 넘어져 부상을 입을 수 있으니 아이의 손이 닿지 않는 곳에 보관하십시오

유모차 유지 보수 방법 |

- 유모차 상태를 양호하게 유지하려면 제품을 청결하게 사용하고 유지 관리에 주의를 기울여야 합니다
- 유모차와 액세서리를 정기적으로 점검하여 손상 및 마모 징후가 있는지 확인하십시오 금속 부품 모양이 변형되거나 균열이 있는지 확인하시고 문제가 있을 경우 사용을 중단하십시오
- 플라스틱, 금속부품은 천으로 닦은 후 완전히 건조해 주십시오
- 연마제, 솔벤트, 암모니아 또는 표백제 같은 세척제는 사용하지 마십시오
- 후드 및 시트는 깨끗한 천을 이용해 부드럽게 닦은 후 완전 건조해 주십시오
- 시트나 캐노피를 포함한 어떠한 액세서리도 세탁기 또는 건조기를 사용하지 마시고 명시된 세탁 방법을 준수해 주십시오
- 브레이크와 바퀴는 소모성 부품이므로 마모 시 교체해야 합니다
- 바퀴나 프레임에 무리하게 힘을 가하지 마시고 문제가 의심될 경우 지침을 확인해 주십시오
- 제품을 습한 곳에 보관하면 곰팡이가 생길 수 있으니 통풍이 잘되는 건조한 곳에 보관하십시오
- 물기가 있는 곳이나 비와 눈이 오는 날씨에 제품을 노출하지 않는 것이 좋습니다
- 직사광선에 장시간 노출될 경우 변색이 될 수 있으니 주의해 주십시오
- 해변에서 사용한 후에는 잘 닦아 모래와 염분을 제거해 주시고 완전 건조하여 주십시오
- Mumu에서 공급하거나 권장하는 정식 부품만 사용하십시오
- 바퀴 등 구동부에서 소리가 나면 WD-40스프레이나 실리콘 윤활제를 적당히 사용하십시오
- 오일이나 그리스가 첨가된 제품은 사용하지 마십시오 정기적인 점검은 유모차의 수명을 연장시킵니다

WARRANTY

품질보증

무무브 유모차는 고품격 디자인, 생산 및 제품 성능에 대한 확고한 자부심을 가지고 소비자분쟁해결기준에 따라 품질 보증 서비스를 제공합니다. 만약 제품에 문제가 있는 경우 공식 수입사 홈페이지 www.skytofamily.com에서 A/S접수가 가능합니다. 스엔코 서비스 보호를 위하여, 정품등록 서비스를 시행하고 있습니다. 스엔코 홈페이지 skytofamily.com 서비스센터에서 정품등록이 가능합니다. 제품 또는 본 사용설명서에 궁금한 사항이 있을 경우, 제품을 사용하기 전에 제조사나 판매처에 문의바랍니다.